

CLOS DES FLEURS

APPARTEMENTS EN PPE DANS DEUX BÂTIMENTS JUMELÉS
CORCELLES-PRÈS-PAYERNE – VD

ouvrage 2660

Maître de l'ouvrage
SL Immobilier Sàrl
Rue de la Marot 13
3963 Crans-Montana

Entreprise générale
Edifea SA
Cour des Tanneurs
1095 Lutry

Chef de projet :
Roger Näf

Chef de chantier :
Jaime Bejarano

Architectes
J. L. Richardet & H. Saini SA
Rue Baylon 2bis
1227 Carouge

Collaborateurs :
Carlo Volpi
Mario Marques

Ingénieurs civils
Reis Ingéniering Sàrl
Route des Jeunes 5D
1227 Les Acacias

Collaborateurs :
Carlos Reis
Ricardo Cardoso

**Ingénieurs physique
du bâtiment**
ADM-nergie
Jérôme Mayer
La Condémine 35
1304 Cossonay-Ville

**Bureaux techniques
CVS :**
Antonio Ficeto Sàrl
Rue de Vuary 33
1530 Payerne

Electricité :
Etablissements Techniques
Fragnière SA
Rue Pierre-Yerly 4
1762 Givisiez

Géotechnique :
Aba-Géol SA
Rue des Moulins 31
1530 Payerne

Acousticien
d'Silence acoustique SA
Chemin Isabelle-de-Montelieu 161
1010 Lausanne

Géomètre
Hirsiger & Péclard SA
Rue du Château 5
1564 Domdidier

Coordonnées
Impasse Clos à Pugin 8a & 8b
1562 Corcelles-près-Payerne

Conception 2014 – 2015
Réalisation 2016 – 2017

Edité en Suisse



SITUATION

Situés dans un cadre verdoyant à proximité du village de Corcelles-près-Payerne, les deux bâtiments jumelés du "Clos des Fleurs" sont composés respectivement de six appartements locatifs et six en PPE. La ville d'Yverdon n'est qu'à vingt minutes et facilement accessible par l'autoroute, la commune broyarde est également richement dotée en liaisons ferroviaires avec ses deux gares, Corcelles-Sud et Corcelles-Nord. Sans doute un record pour un village de 1180 habitants.

CONCEPT ARCHITECTURAL

De conception identique, les deux immeubles présentent une structure porteuse en béton avec au centre des escaliers faisant office de colonne vertébrale. L'enjeu des architectes consistait à donner à ces petits édifices sur trois niveaux, un esprit villageois mais également dans l'air du temps.

Coiffés de toitures à deux pans, les deux bâtiments jumelés sont légèrement décalés, ceci afin d'éviter un possible effet monobloc. Même jeu de décalages avec les balcons, lesquels ne sont jamais superposés, ainsi que les deux pignons secondaires qui rythment les façades Sud-Ouest. Au rayon habillage, citons les façades avec isolation extérieure et crépi blanc cassé, les tuiles rouges, couleur puisée dans la palette d'échantillons de la commune, et les garde-corps zingués des balcons.

USAGE

Les appartements, tous traversant, vont du deux pièces et demie au quatre pièces et demie. Orientées Sud-Ouest, les pièces de jour jouissent d'un maximum d'ensoleillement et les appartements dans les combles bénéficient de vrais balcons, en plus des traditionnelles lucarnes. On retrouve à l'intérieur des sols en carrelage pour les séjours et en parquet pour les chambres. Les clients ont le choix entre murs lissage plâtre peint ou faïences dans les salles d'eau et





plafonds lissage plâtre peint ou lames sapins césurées dans les appartements des combles, ces derniers étant proposés avec une option mezzanine. La disposition des balcons en décalage est gage d'intimité pour les occupants. Les logements du rez disposent d'une terrasse avec jardin privatif, à ceci s'ajoute une zone de verdure publique accueillant une place de jeu en bout de parcelle. L'entrée du parking souterrain commun de dix-huit places a été placée côté Nord.

PARTICULARITÉS

Les bâtiments sont construits au-dessus d'une nappe phréatique, dès lors aucun drainage n'a été installé. Un bassin d'infiltration

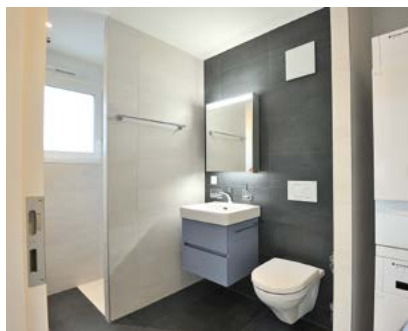
est dissimulé sous la place de jeux, afin de permettre aux eaux de percoler à travers le sol pour rejoindre la nappe. Un canal de déviation des eaux de l'Arbogne est situé en limite de parcelle, ce qui a incité l'entreprise générale Edifea SA à prévoir des travaux spécifiques dans un angle du parking extérieur.

CONCEPT ÉNERGÉTIQUE

Une installation de chauffage au gaz équipe les deux bâtiments qui héritent en toiture de panneaux photovoltaïques et thermiques. Cadre verdoyant et tranquillité des lieux obligent, la ventilation naturelle et le double vitrage suffisent largement au bonheur des habitants du "Clos des Fleurs".

CARACTÉRISTIQUES

Surface du terrain	:	3 039 m ²
Surface brute de plancher	:	1 283 m ²
Emprise au rez	:	420 m ²
Volume SIA	:	8 330 m ³
Nombre d'appartements	:	12
Nombre de niveaux	:	Rez + 2
Nombre de niveau souterrain	:	1
Places de parc intérieures	:	18



entreprises adjudicataires et fournisseurs

liste non exhaustive

Debrichage
MENÉTREY SA
 1042 Bioley-Orjulaz

Démolitions - Terrassements
PÉRIMA SÀRL
 1004 Lausanne

Enceintes de fouilles
PERFORA SA
 2000 Neuchâtel

Echafaudages
ROTH ÉCHAFAUDAGES SA
 1705 Fribourg

Béton - Béton armé
FONSECA CONSTRUCTIONS SA
 1562 Corcelles-près-Payerne

Charpente
ROBERT ET PASCAL SALLIN SA
 1690 Villaz-Saint-Pierre

Éléments abris
ATELIERS FIRMANN SA
 1630 Bulle

Façades : crépi
MICHEL RIEDO & FILS SA
 1752 Villars-sur-Glâne

Étanchéité souple
G. DENTAN SA
 1020 Renens

Étanchéité - Isolation spéciale
ISOTECH VAUD SA
 1040 Echallens

Fenêtres en matière synthétique
EGOKIEFER SA
 1844 Villeneuve

Stores à lamelles
ABC STORES SÀRL
 1373 Chavornay

Electricité stockage
SOLEOL GREEN ENERGY SA
 1470 Estavayer-le-Lac

Revêtement - Coupe-feu
FIRE SYSTEM SA
 1630 Bulle

Ventilation - Evacuation
ANTONIO FICETO SÀRL
 1530 Payerne

Sanitaire
GÉTAZ-MIAUTON SA
 1163 Etoy

Portes extérieures en métal
UNINORM TECHNIC SA
 1033 Cheseaux-sur-Lausanne

Ouvrages métalliques
PROGIN SA MÉTAL
 1630 Bulle

Systèmes de verrouillage
CDVI SUISSE SÀRL
 1024 Ecublens

Ascenseurs
OTIS SA
 1052 Le Mont-sur-Lausanne

Chapes - couches support
LAIK SA
 1072 Forel (Lavaux)

Carrelages
VAZQUÉZ CARRELAGE SA
 1008 Prilly

Revêtement de sols en bois
MULTINET SERVICES SA
 1213 Petit-Lancy

Menuiseries
YVES NICOLIER SA
 1580 Oleyres

Cuisines
TEK CUISINES SA
 1023 Crissier

Nettoyages
H.R. SERVICES
 1530 Payerne

Aménagements extérieurs
FORMAT PAYSAGE SÀRL
 1088 Ropraz